



Unser Weg in eine nachhaltige Zukunft

www.fleischereinkauf.net



Unsere Philosophie

Nachhaltigkeit und umweltorientiertes Wirtschaften ist in Unternehmen keine Option mehr, sondern eine Notwendigkeit, um den Herausforderungen der Zukunft gerecht zu werden.

In seiner Essenz reflektiert Nachhaltigkeit ein ethisches Bewusstsein, das die Verantwortung des Menschen gegenüber der Umwelt und den kommenden Generationen anerkennt. Es ruft zur Achtsamkeit auf, sowohl gegenüber den Bedürfnissen der jetzigen als auch der zukünftigen Generationen, und fordert dazu auf, unser Handeln entsprechend anzupassen.

So hat sich auch bei uns die Nachhaltigkeit zu einem wichtigen Thema entwickelt, das weit über bloße Umweltverträglichkeit hinausgeht.

Wir stehen vor der Herausforderung, ökonomische, ökologische und soziale Aspekte in unsere Geschäftsstrategien zu integrieren. Der Schlüssel dazu ist die Implementierung von nachhaltigen Praktiken entlang der gesamten Wertschöpfungskette.

Hierbei liegt unser Schwerpunkt verstärkt auf Maßnahmen zur Reduzierung unseres ökologischen Fußabdrucks. Umstellung auf erneuerbare Energien, Optimierung des Ressourcenverbrauchs und die Förderung umweltfreundlicher Prozesse stehen hierbei oben auf der Liste.

Durch diese Initiativen wollen wir unseren wertvollen Beitrag zum Schutz unserer Umwelt und somit unserer Gesellschaft leisten.

Hierbei ist „die Nachhaltigkeit“ nicht nur ein praktisches Konzept, sondern unser philosophisches Prinzip, das uns dazu aufruft, über unsere Handlungen und ihre langfristigen Auswirkungen nachzudenken.

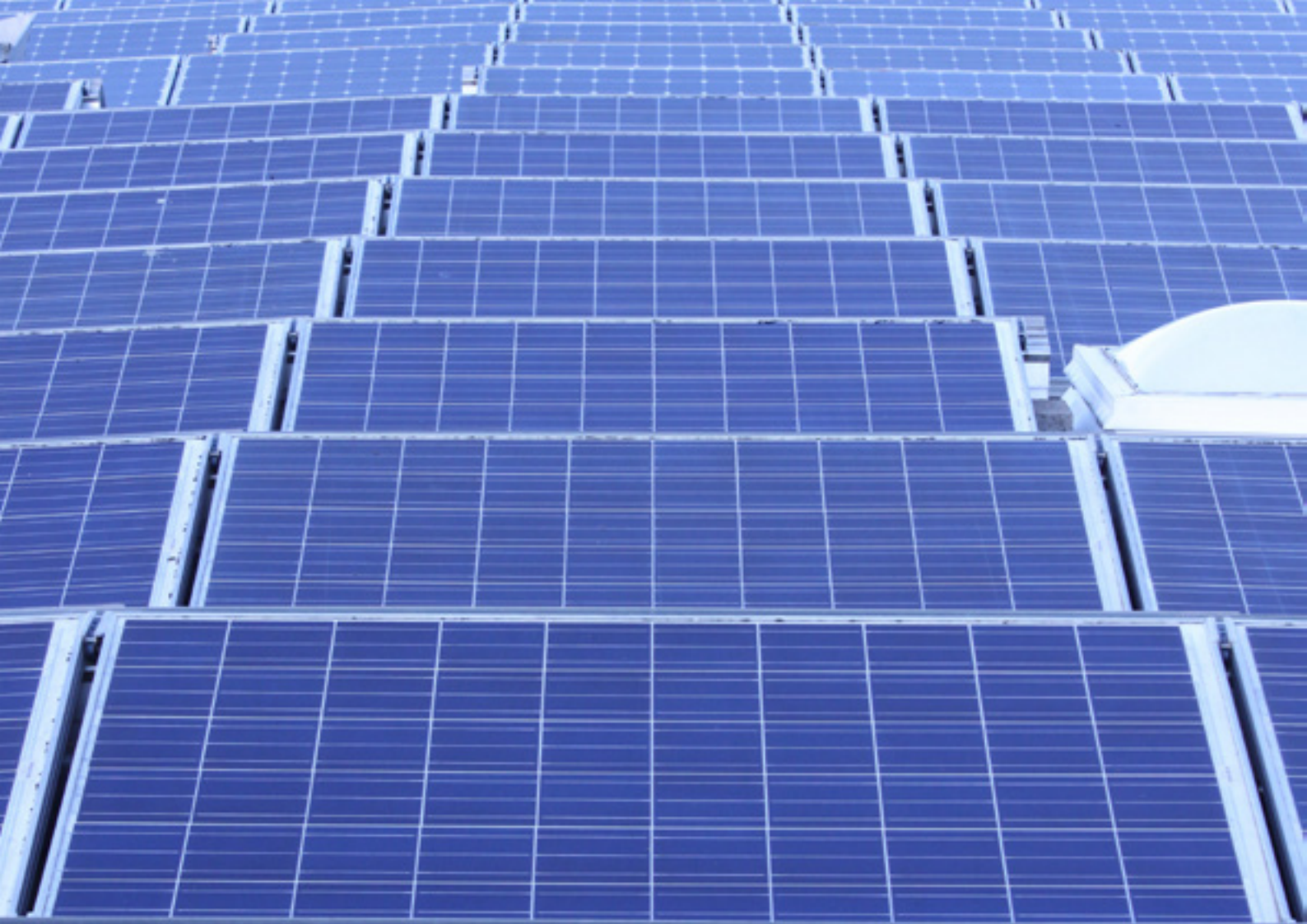
Es erinnert uns daran, dass unsere Existenz Teil eines größeren Ganzen ist und dass unsere Entscheidungen das Schicksal der Welt mitgestalten.

Im Kleinen wie im Großen !

Mit nachhaltigen Grüßen

Ihr Ansgar Nachtwey





Unsere Energieversorgung

Durch den Übergang zu einer nachhaltigen Energieversorgung konnten wir nicht nur die Umweltbelastung reduzieren, sondern auch die Abhängigkeit von endlichen Ressourcen verringern.

Durch den Einsatz von erneuerbaren Energiequellen (in unserem Fall der Sonne), investieren wir in eine umweltfreundliche und zukunftsfähige Energieinfrastruktur, kombiniert mit der Förderung von Energieeffizienz und -sparsamkeit.

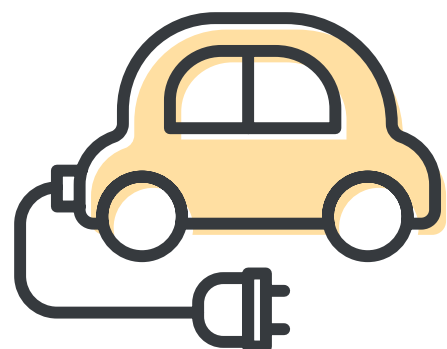
Gerade im Sommer, wenn wir viel Kühlenergie benötigen, spielt die Solaranlage ihre Stärke voll aus.

Umgesetzte Maßnahmen:

- Mehrstufige Installation einer Photovoltaik-Anlage mit einer Leistung von 260 kWp.
- Ladung von vier komplett elektrischen Fahrzeugen, sowie 2 Hybride.
- Überschüssige Energie wird in Kältepuffer im Tiefkühlbereich gespeichert.
- Heizung des Gebäudes über Wärmerückgewinnung aus den Kühlanlagen.
- Beleuchtung auf LED Basis.
- Nahezu kein Gasverbrauch.
- Kühlanlage auf Basis CO₂ und Sole.

Geplante Maßnahmen:

- Neubeschaffte PKW werden Elektrofahrzeuge.
- Tests mit Elektro-LKW.





Unser Produktsortiment

Nachhaltige Produktbeschaffung ist ein entscheidender Schritt hin zu einem verantwortungsbewussten und umweltfreundlichen Wirtschaftssystem. Sie beinhaltet (wo möglich) die Auswahl von Produkten und Dienstleistungen, die unter Berücksichtigung ökologischer, sozialer und ökonomischer Kriterien hergestellt wurden.

Dies schließt den Einsatz umweltfreundlicher Materialien, die Reduzierung von Abfall und Schadstoffen sowie die bevorzugte Unterstützung lokaler und regionaler Produzenten und Vorlieferanten ein.

Durch nachhaltige Produktbeschaffung wollen wir nicht nur unsere Umweltbilanz verbessern und Ressourcen schonen, sondern auch das Vertrauen unserer Kunden stärken und langfristige Wertschöpfung für alle Beteiligten fördern.

Umgesetzte Maßnahmen:

- Schweinefleisch beziehen wir vorwiegend aus unserem eigenen Schlachthof in Heilbad Heiligenstadt (Tochtergesellschaft Leinekrone GmbH). Die regionale Versorgung unserer Kunden ist damit gewährleistet.
- Handel von Leinetaler Strohschwein und Leinetaler Bauernrind aus dem Schlachtbetrieb Lars Bode. Zusätzlich zur Regionalität und den damit verbundenen kurzen Wegen werden hier auch die Anforderungen der Haltungsstufe 3 umgesetzt.
- Produktentwicklung und Vermarktung von veganen Fleischalternativen auf Basis von Erbsen aus europäischer Herkunft.
- Minimierung von Verpackungen auf Grund von bedarfsgerechten Losgrößen im Einkauf.





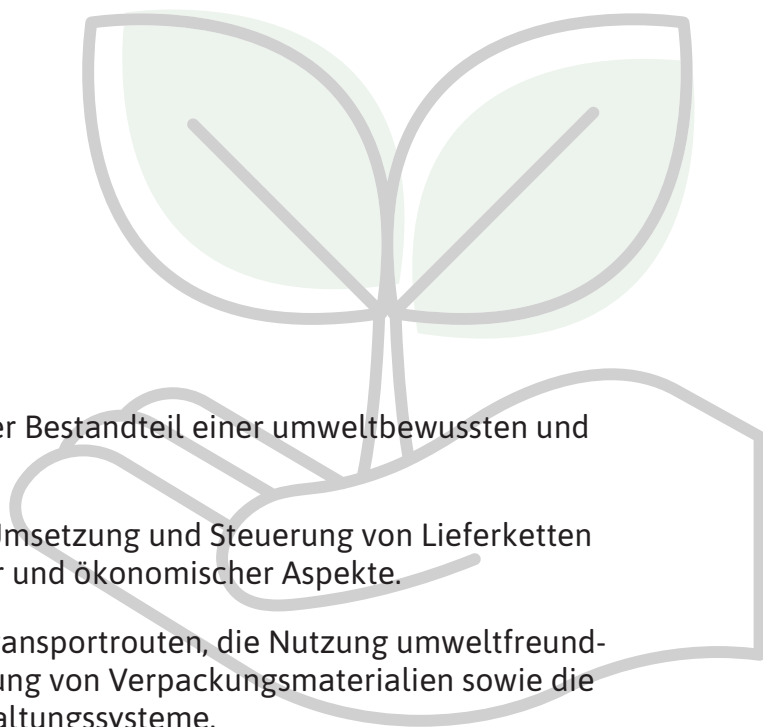
Unsere Logistik

Nachhaltige Logistik ist ein integraler Bestandteil einer umweltbewussten und effizienten Warenbewegung.

Sie beinhaltet bei uns die Planung, Umsetzung und Steuerung von Lieferketten unter Berücksichtigung ökologischer und ökonomischer Aspekte.

Dies umfasst die Optimierung von Transportrouten, die Nutzung umweltfreundlicher Transportmittel, die Reduzierung von Verpackungsmaterialien sowie die Implementierung effizienter Lagerhaltungssysteme.

Durch die konsequente Integration von nachhaltigen Praktiken in der Logistik minimieren wir unseren ökologischen Fußabdruck und tragen damit u.a. zur Bekämpfung des Klimawandels bei.



Umgesetzte Maßnahmen:

- Teilnahme am Mehrwegsystem mit E2-Kisten und H1-Paletten.
- Optimierung der Tourenplanung unter Nutzung moderner Telemetrietechnik.
- Handel von Getränken in Mehrwegverpackungen.
- Komplette papierlose Kommissionierung.
- Verzicht auf Lieferscheine im internen Bereich.

Unsere Entsorgung

Umgesetzte Maßnahmen:

- Strikte Mülltrennung nach Wertstoffen und Zuführung in entsprechendes Recycling.

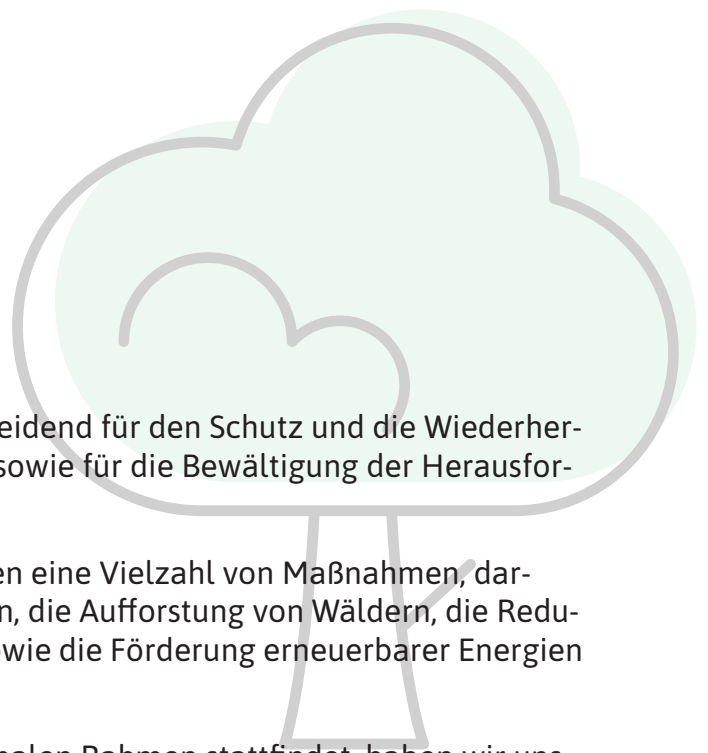
Unser Personal

Umgesetzte Maßnahmen:

- Home Office Möglichkeit (soweit sinnvoll) für alle Mitarbeiter.
- Nutzung und Förderung von öffentlichen Verkehrsmitteln für Fahrten zum Arbeitsplatz.



Umwelt-Engagement



Nachhaltige Umweltprojekte sind entscheidend für den Schutz und die Wiederherstellung unserer natürlichen Ressourcen sowie für die Bewältigung der Herausforderungen des Klimawandels.

Weltweit durchgeführte Projekte umfassen eine Vielzahl von Maßnahmen, darunter die Renaturierung von Ökosystemen, die Aufforstung von Wäldern, die Reduzierung von Abfall und Verschmutzung sowie die Förderung erneuerbarer Energien und umweltfreundlicher Transportmittel.

Da unser Geschäft überwiegend im regionalen Rahmen stattfindet, haben wir uns dafür entschieden auch regionale Umweltprojekte zu unterstützen.

Umgesetzte Maßnahmen:

- Sponsoring beim „Leinetaler Waldprojekt“.
- Unterstützung beim „Blühstreifenprojekt“ des Landvolks Göttingen.



Leinetaler
Waldprojekt



Blühstreifenprojekt
vom Landvolk Göttingen





One world - one vision !

